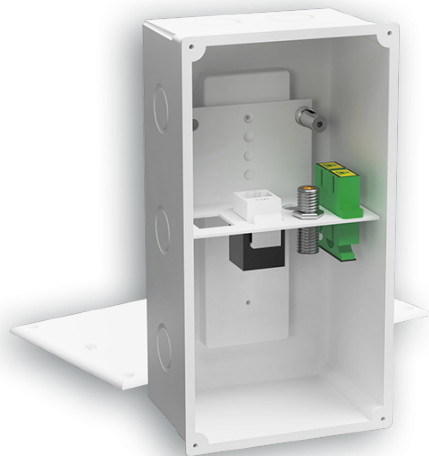


FICHA TÉCNICA**0023310****CX PTI EQUIP 1xRJ45 + 1xF/F + 1xFO**

Dimensões	90x170x60
LxAxP (mm)	
EAN	5600307035122
Cor	Branco
Código Pautal	85381000
Peso Bruto (Kg)	0.2
Volume (m³)	0.001

Observações Kit composto por conector RJ45 ([cód. 0023570](#)), adaptador duplo SC/APC ([cód. 0023513](#)), ficha tipo F/F ([cód. 0023552](#)), ficha de compressão recta ([cód. 0023551](#)) e borne de ligação 2,5mm. Com espaço de reserva para conector RJ45 e ficha tipo F/F adicionais.

Protecção e Segurança

GWT	650°C
Temperatura Instalação	Mín: -15°C Máx: 55°C

Características Eléctricas

Frequência	50Hz
-------------------	------

Protecção Ambiental

Embalagens de papel e cartão	Espalmar e colocar no ecoponto azul
Embalagens plástico e metal	Colocar no ecoponto amarelo

Nota: A imagem pode não corresponder ao código do produto apresentado. Consulte as características técnicas.